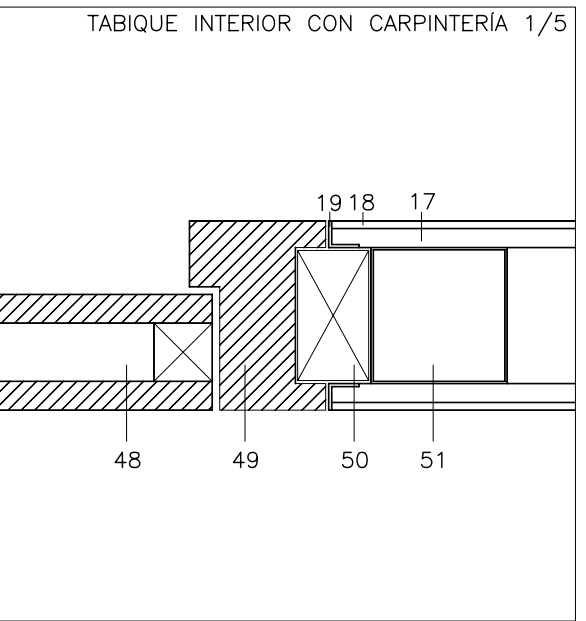
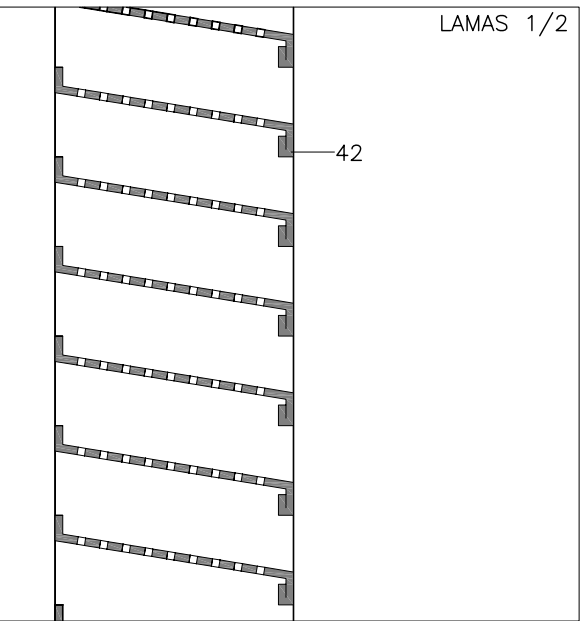
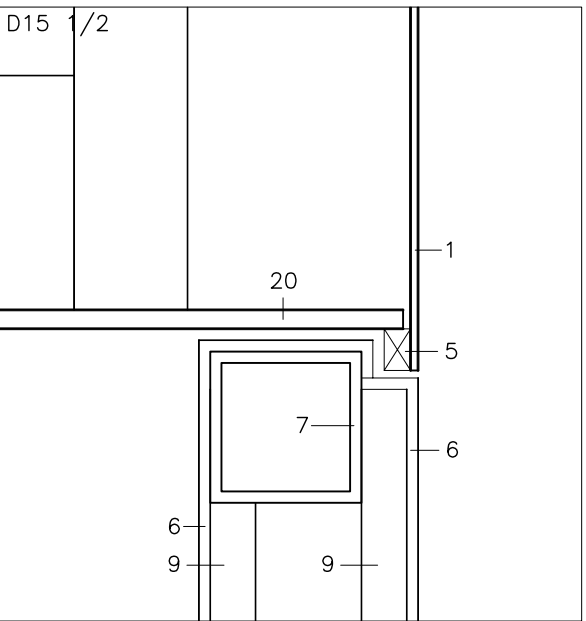
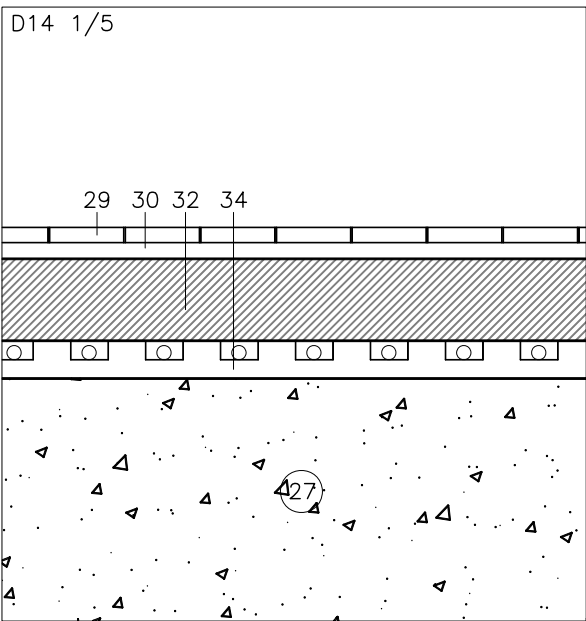
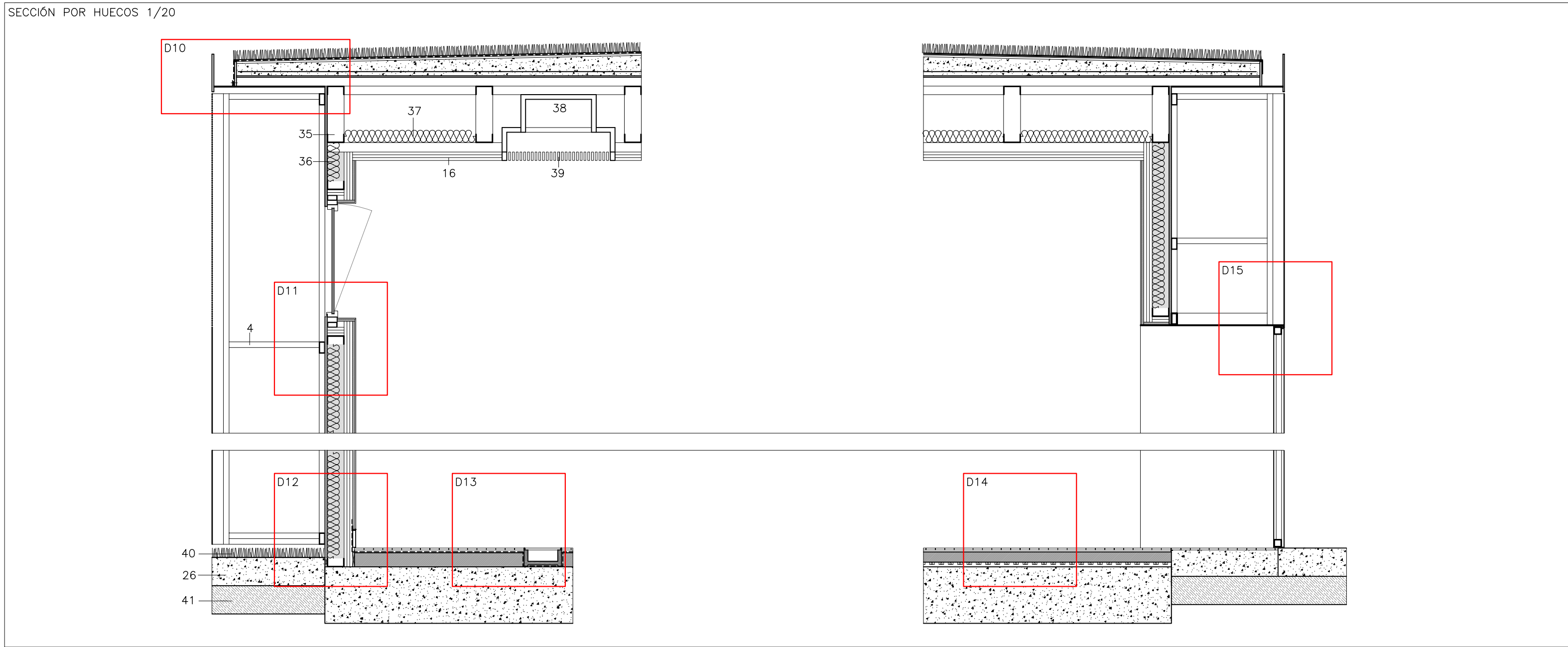
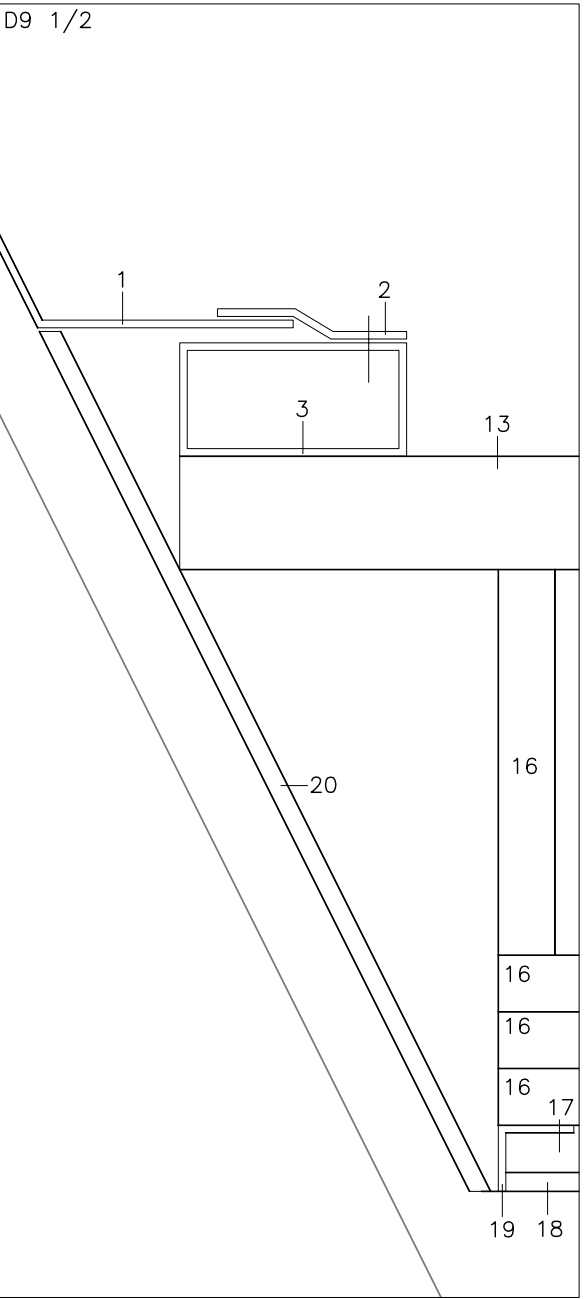
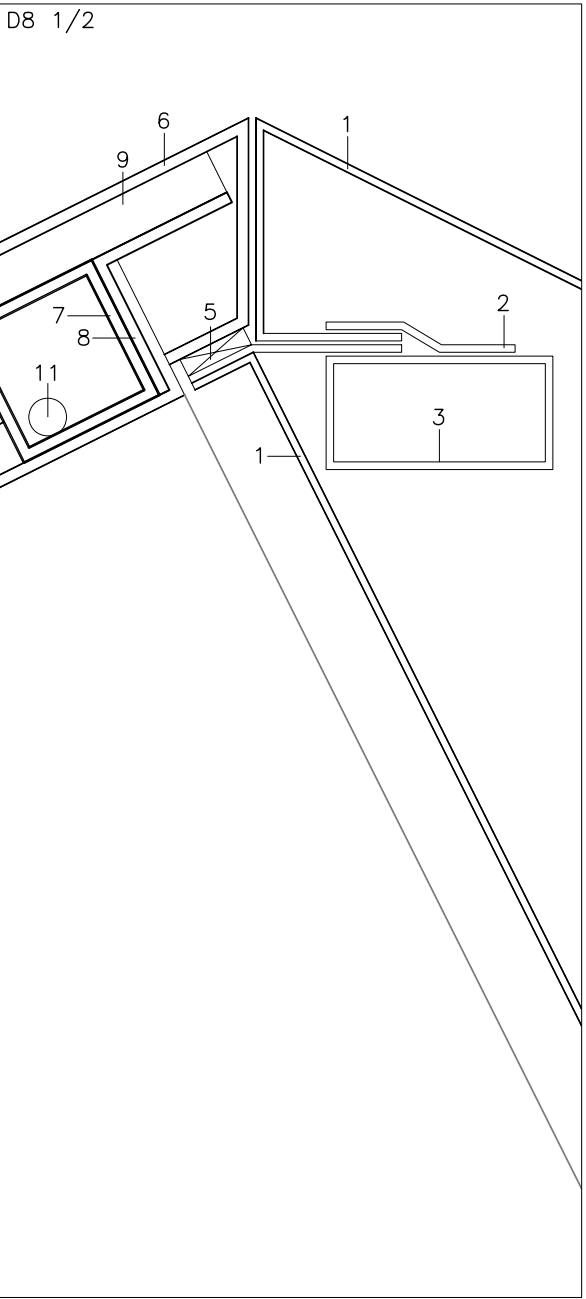
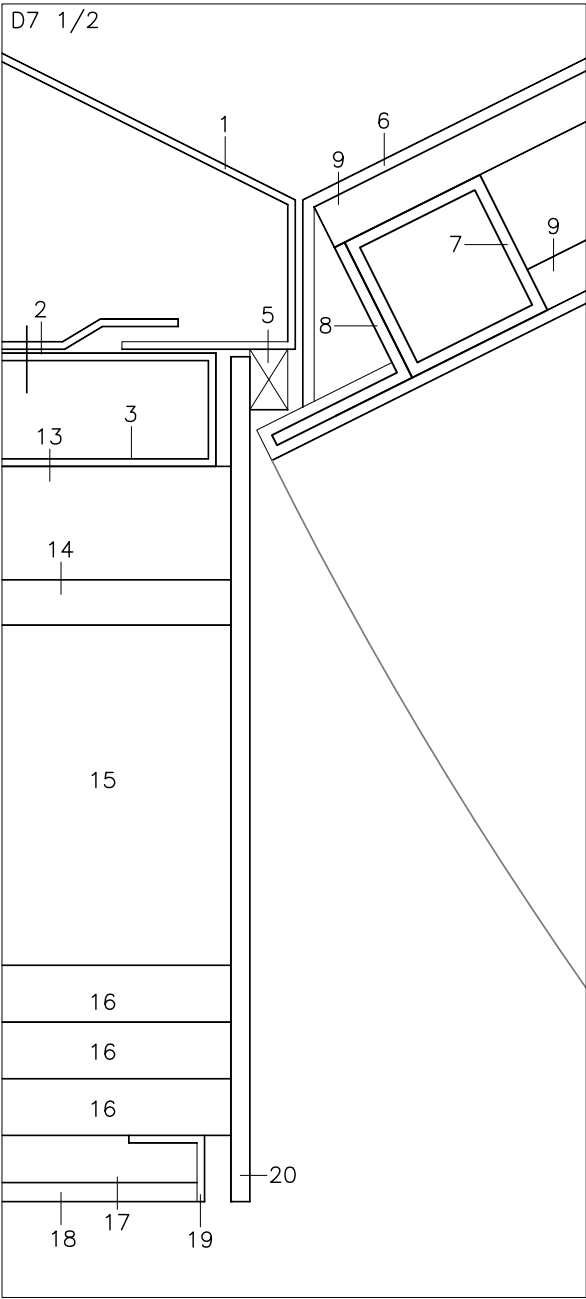
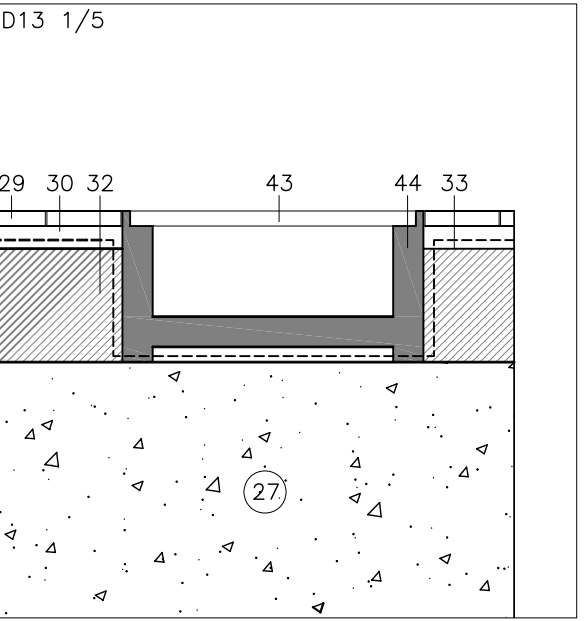
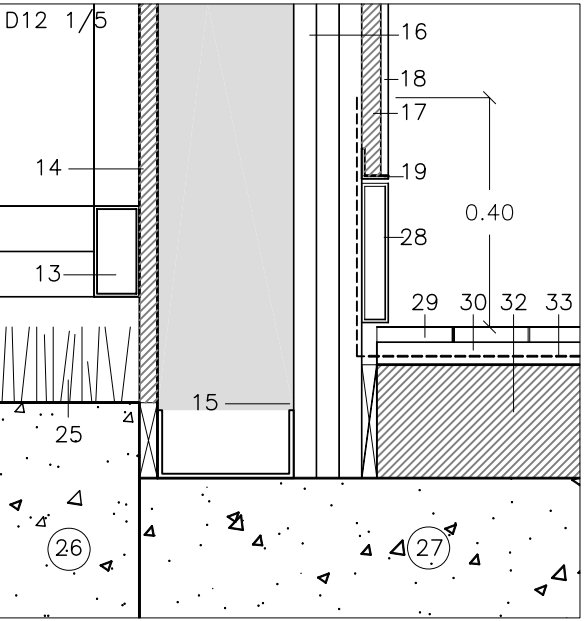
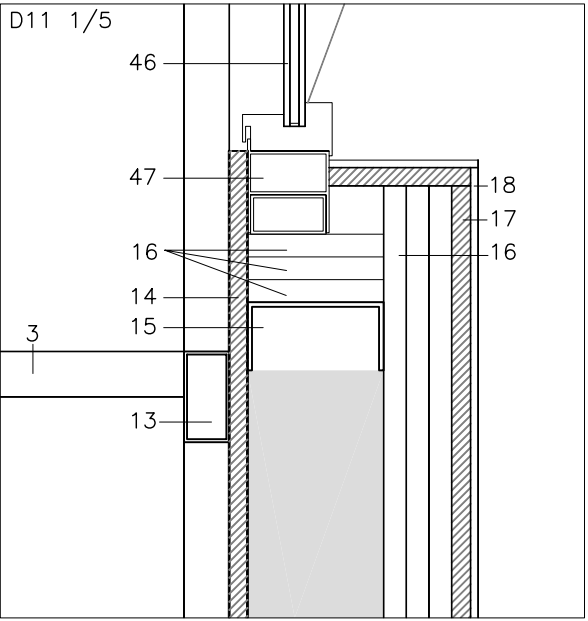
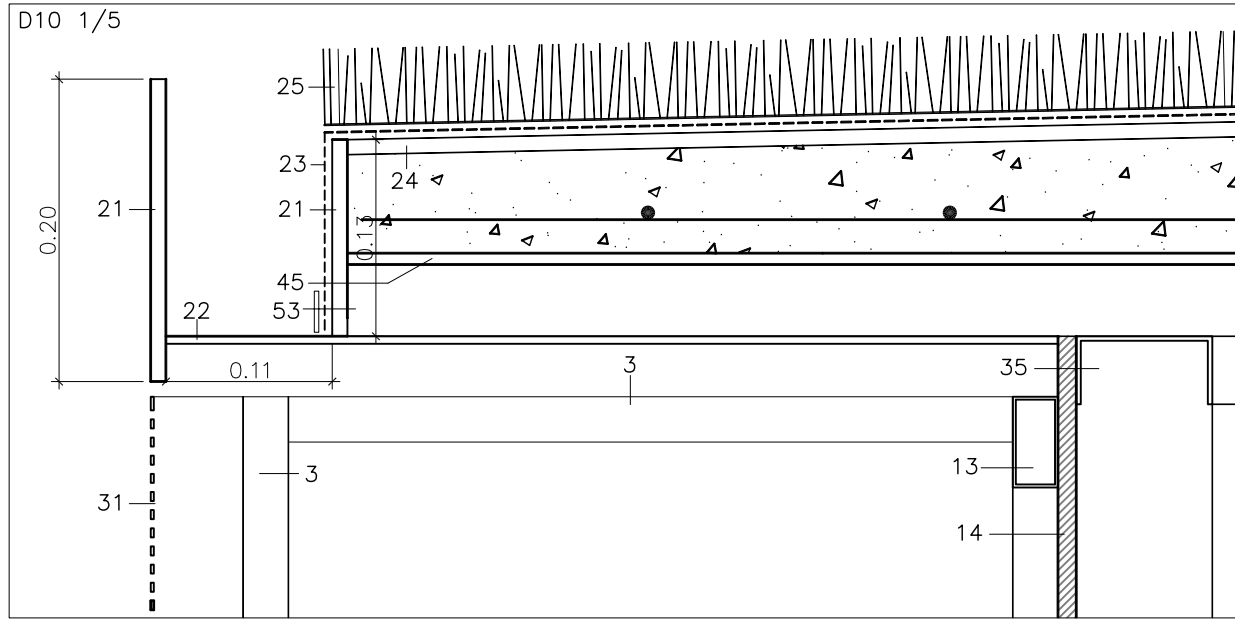
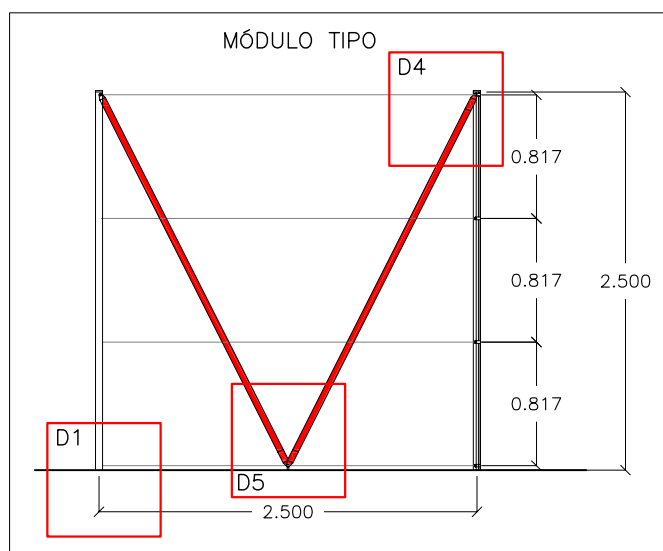
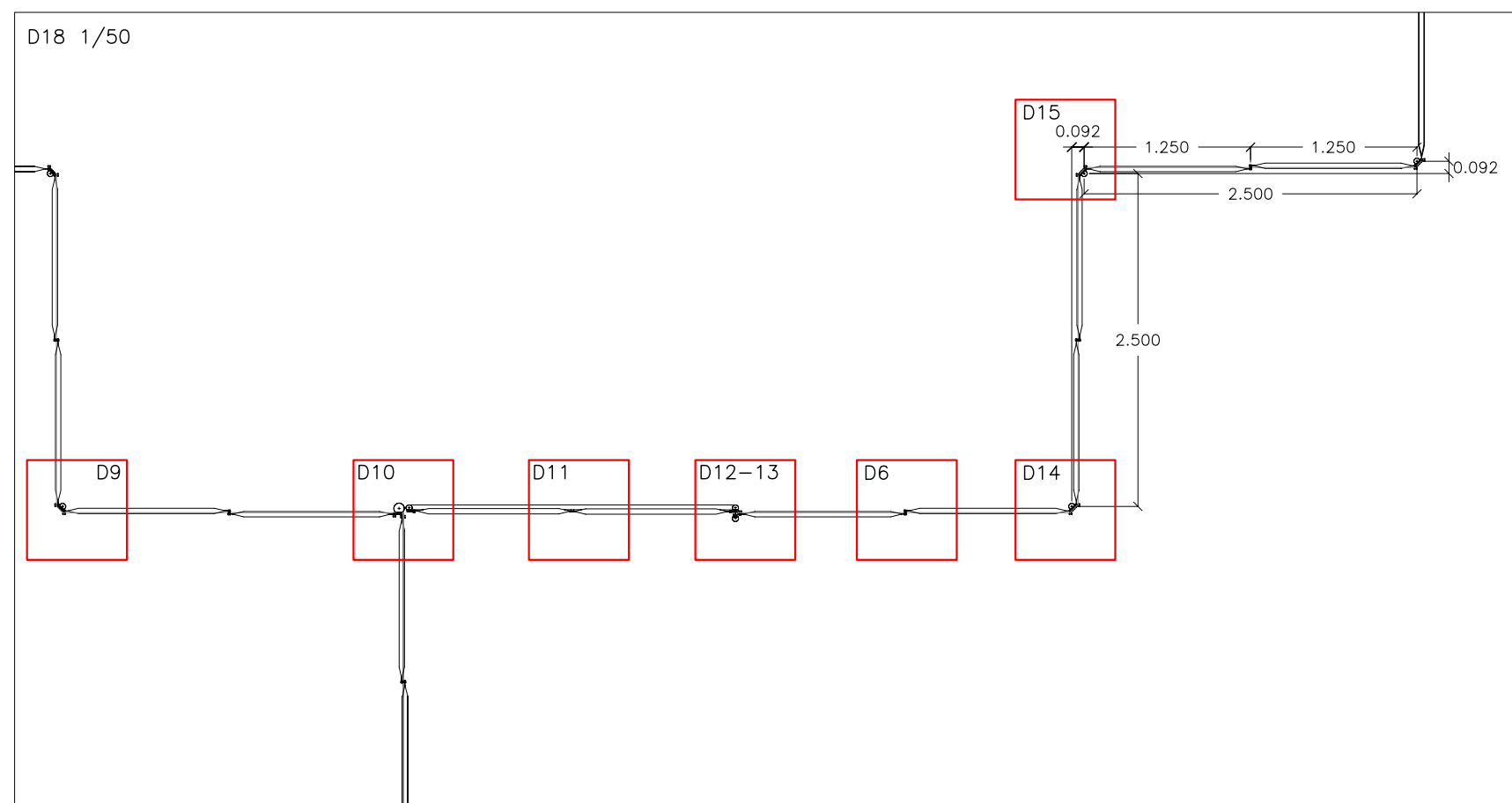
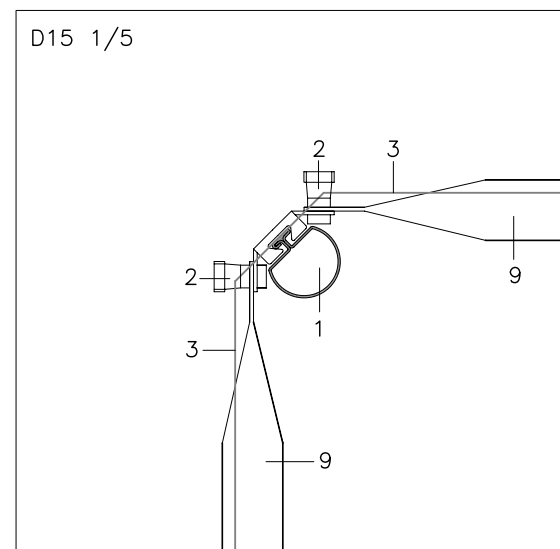
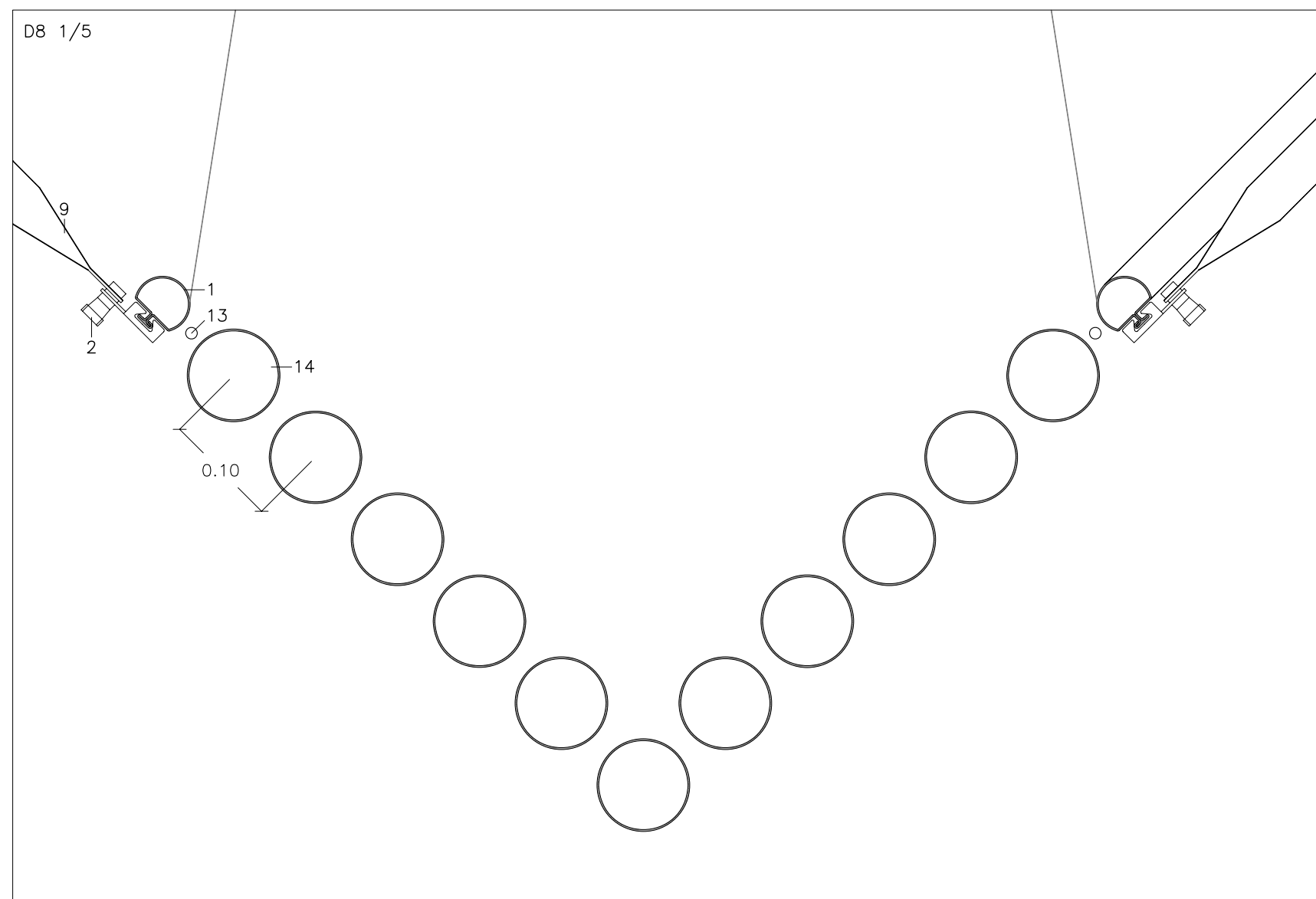
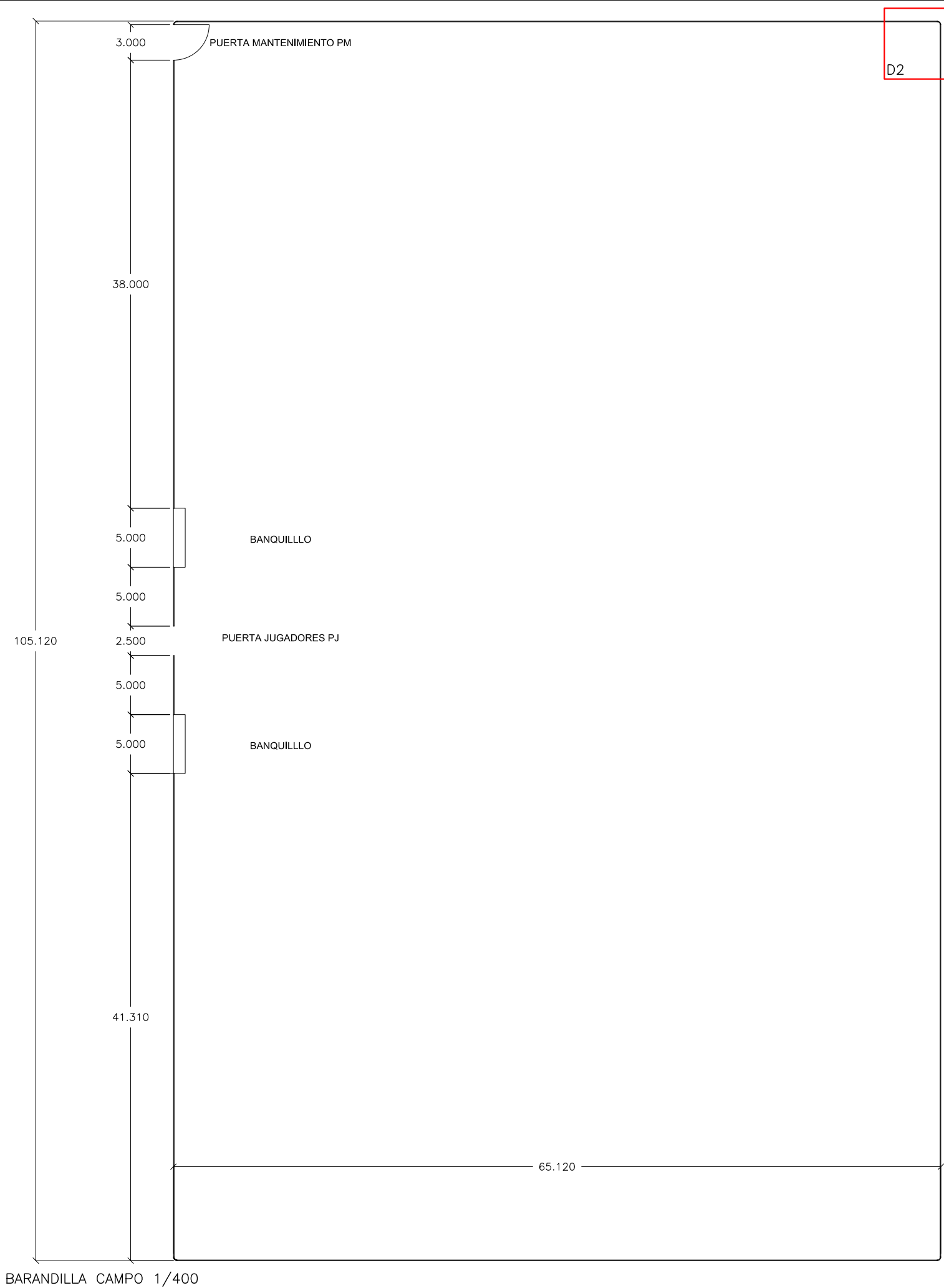


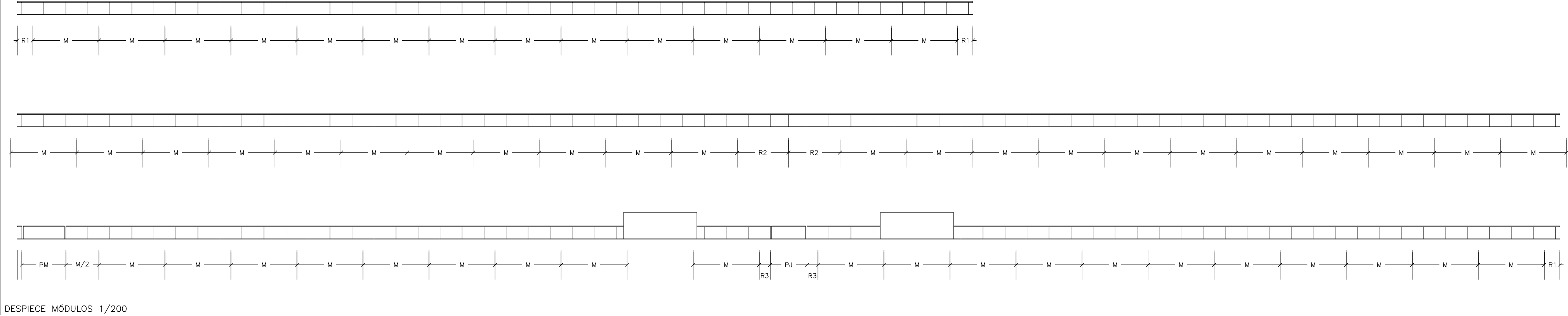
- 1 Fachada ventilada, Chapa galvanizada e:2mm
- 2 Sistema anclaje clipado chapa galvanizada 2mm
- 3 Montante acero conformado 60,30,2m. Uniones soldadas
- 4 "Peine " de sujeción acero conformado 60,30,2mm
- 5 Junta de goma
- 6 Chapado acero galvanizado e:3mm
- 7 Bastidor acero laminado 40,40,3mm
- 8 Angular 40,40,3mm
- 9 Tablero dm hidrófugo 19mm
- 10 Pletina acero calibrado 10mm
- 11 Bisagra pivotante oculta
- 12 Cerramiento autoportante panel sándwich EI90
- 13 Perfil sujeción acero conformado 60,30,2mm /1200m. Uniones soldadas
- 14 Tablero osb hidrófugo 12mm
- 15 Estructura portante steel frame U 100x3 mm
- 16 Placa yeso laminado Knauf df 15mm
- 17 Placa mortero aquapanel 12,5mm
- 18 Revestimiento mortero armado flexible 4mm + pintura plástica color anti moho
- 19 Angular aluminio lacado
- 20 Pletina acero calibrado e:5mm
- 21 Canalón conformado con pletina acero galvanizado calibrado e:10mm
- 22 Base canalón chapa acero galvanizado 5mm
- 23 Lámina EPDM 1,14mm, RUBBERGARD
- 24 Tendido de mortero de cemento 2cm
- 25 Césped artificial ( en fases posteriores)
- 26 Solera hormigón 15cm
- 27 Losa cimentación hormigón armado 30cm
- 28 Rodapie aluminio 100,10mm
- 29 Pavimento gres C3 formato 5x5cm lacado
- 30 Pasta cemento cola
- 31 Chapa acero galvanizado 2mm microperforada
- 32 Mortero de cemento + aditivo especial para mortero de calentamiento Estrolith, pendientes y nivelación
- 33 Revestimiento elástico a base de copolímero
- 34 Aislante térmico + conducción suelo radiante
- 35 Estructura portante cubierta steel frame U 100x3 mm
- 36 Placa lana roca 80mm
- 37 Manta lana vidrio 160mm
- 38 Conducto ventilación fibra + plenum
- 39 Rejilla intumescente
- 40 Pavimento césped artificial
- 41 Zahorras compactadas
- 42 Lamas chapa galvanizada 2mm microperforada ( perforaciones 3-5mm)
- 43 Rejilla de acero inoxidable
- 44 Canaleta de hormigón polímero para recogida de agua de 140mm de altura y 150 mm de anchura interior, marca ULMA modelo Self200
- 45 Forjado realizado a base de plancha metálica nervada galvanizada de 0,75 mm. de espesor , con canto de losa para armadura de negativos de 12cm
- 46 Doble acristalamiento Climait, formado por un vidrio float Planilux incoloro de 6 mm., cámara de aire deshidratado de 9 mm
- 47 Ventana oscilobatiente de una hoja ejecutada con perfiles conformados en frío de acero galvanizado de 1 mm, de espesor, Mod. Jansen o similar
- 48 Puerta paso bastidor de pino + tablero DM todo lacado en blanco. Hoja enrasada con marco
- 49 Cerco visto DM enrasado con panel aquapanel. Lacado blanco
- 50 Precerco atomillado a estructura portante tabiquería
- 51 Perfil galvanizado 90mm tabiquería autoportante
- 52 Bajante de acero galvanizado Ø90mm
- 53 Sistema de anclaje mecánico de lámina impermeable



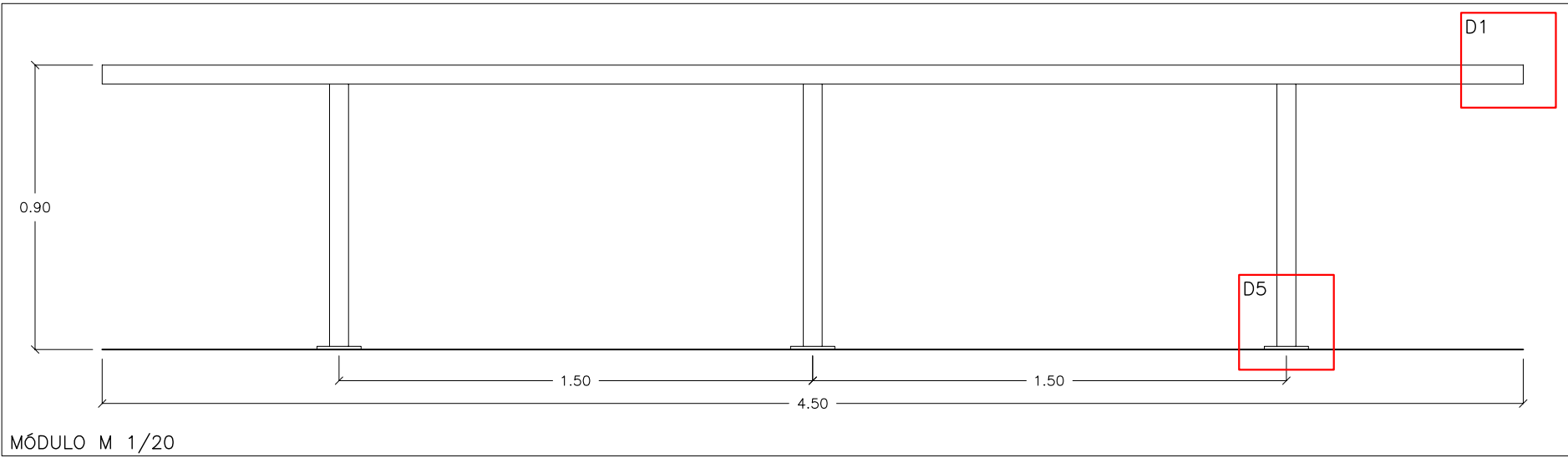




D2

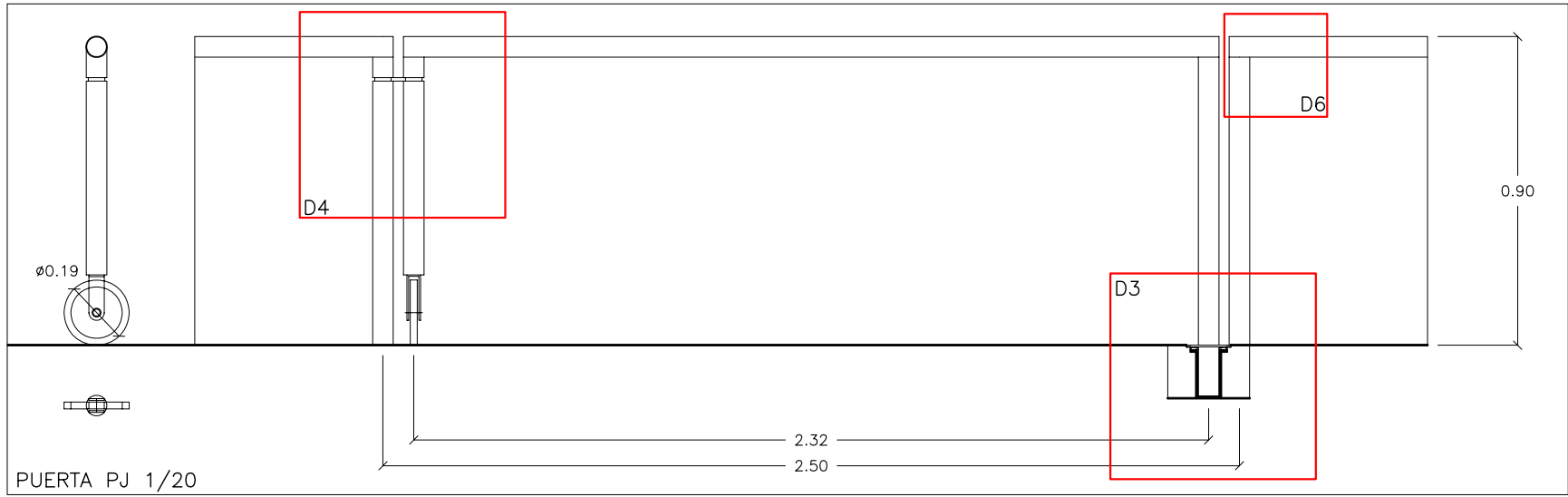


- 1 Pasamanos tubo galvanizado e:3mm Ø60mm
  - 2 Tubo interior galvanizado e:3mm Ø55mm
  - 3 Encuentro en curva r.250mm en esquina del campo
  - 4 Posición montante en esquina
  - 5 Solera de hormigón armado con fibras e:15cm
  - 6 Anclaje acero galvanizado e:5mm
  - 7 Rodamiento acero inoxidable
  - 8 Pletina calibrada acero galvanizado e:5mm Ø120mm
  - 9 Montante de puerta pivotante tubo galvanizado e:3mm Ø60mm
  - 10 Arandelaperforada de acero galvanizado cortada al láser e:5mm r.24mm
  - 11 Perforación para cierre Ø6mm
  - 12 Arandela móvil inferior
  - 13 Montante tubo galvanizado e:3mm Ø60mm, Cortado al laser y atornillado
  - 14 Anclaje barandilla perimetral pletina acero galvanizado e:10mm Ø120m, Tornillos Allen cabeza avellanada
  - 15 Tapeta cortada al láser mecanizada. Encaje a presión
  - 16 Cáncamo acero galvanizado Ø8mm remachado a montante. Sujeción lona publicidad
- Nota: los módulos y elementos de la barandilla se tratarán por galvanización en caliente por inmersión una vez fabricados



D1

D5



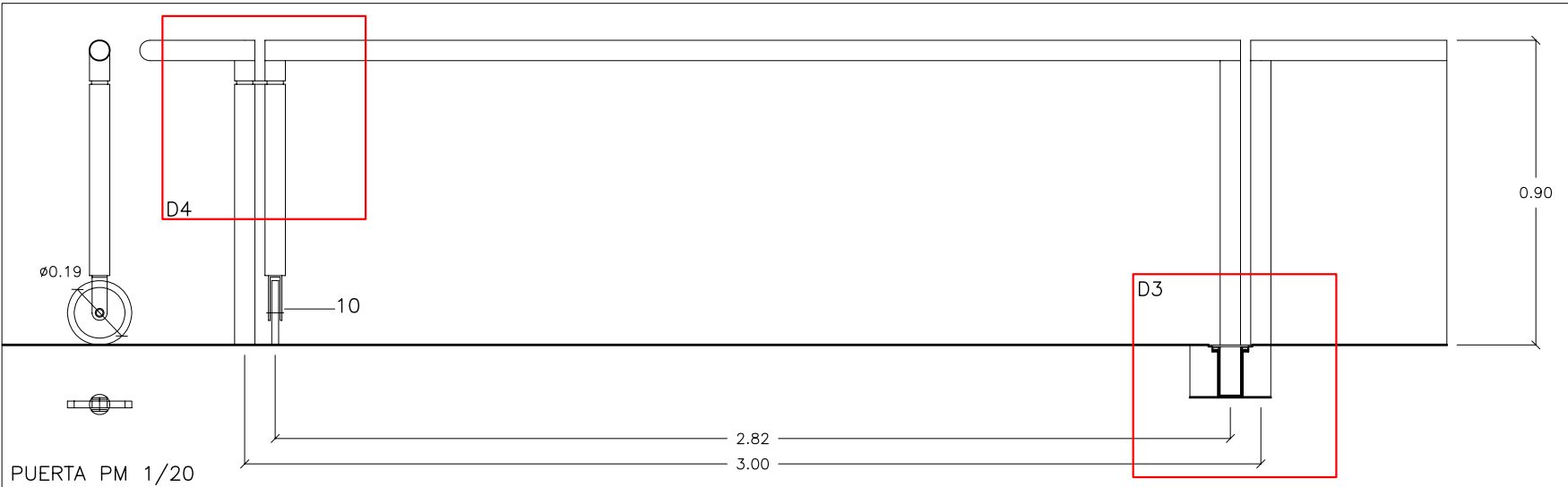
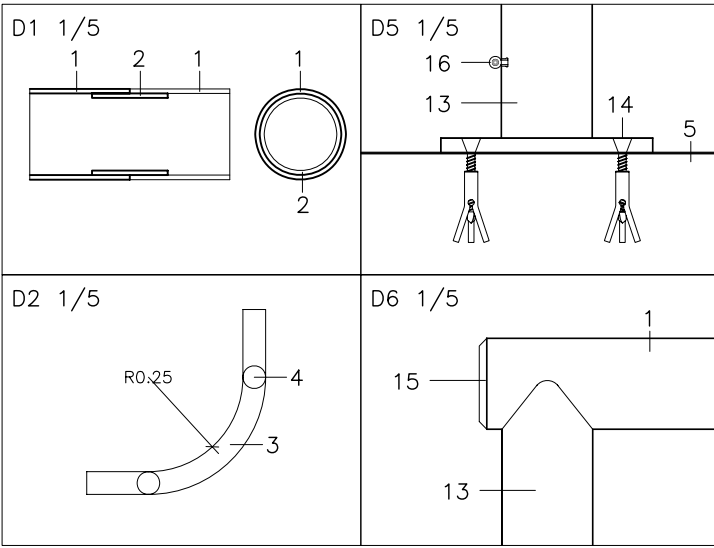
D4

D3

0.90

2.32

2.50

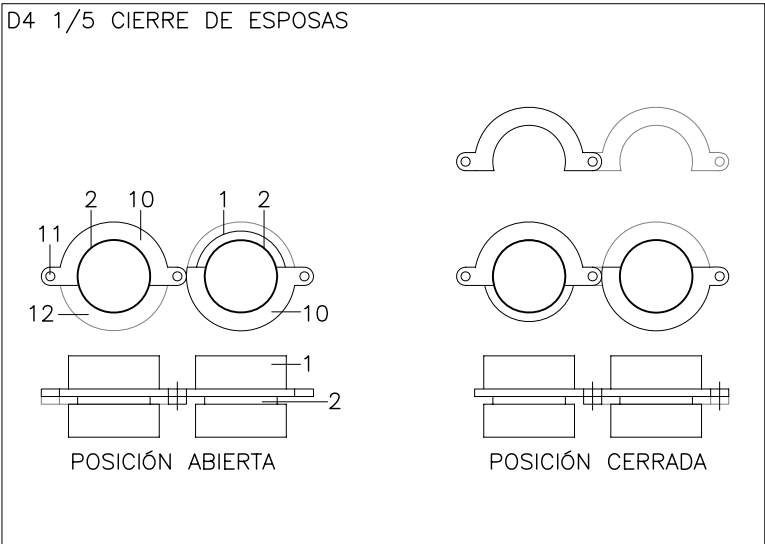
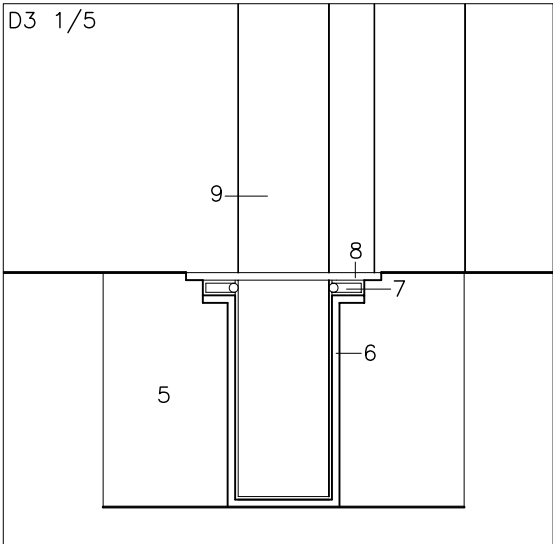


D4

D3

2.82

3.00



**Zaragoza**  
AYUNTAMIENTO  
GERENCIA DE URBANISMO  
DIRECCIÓN DE SERVICIOS DE ARQUITECTURA  
OFICINA DE PROYECTOS DE ARQUITECTURA  
**PROYECTO DE REMODELACION INTEGRAL CAMPOS DE FUTBOL MUNICIPALES EN Bº CASETAS**

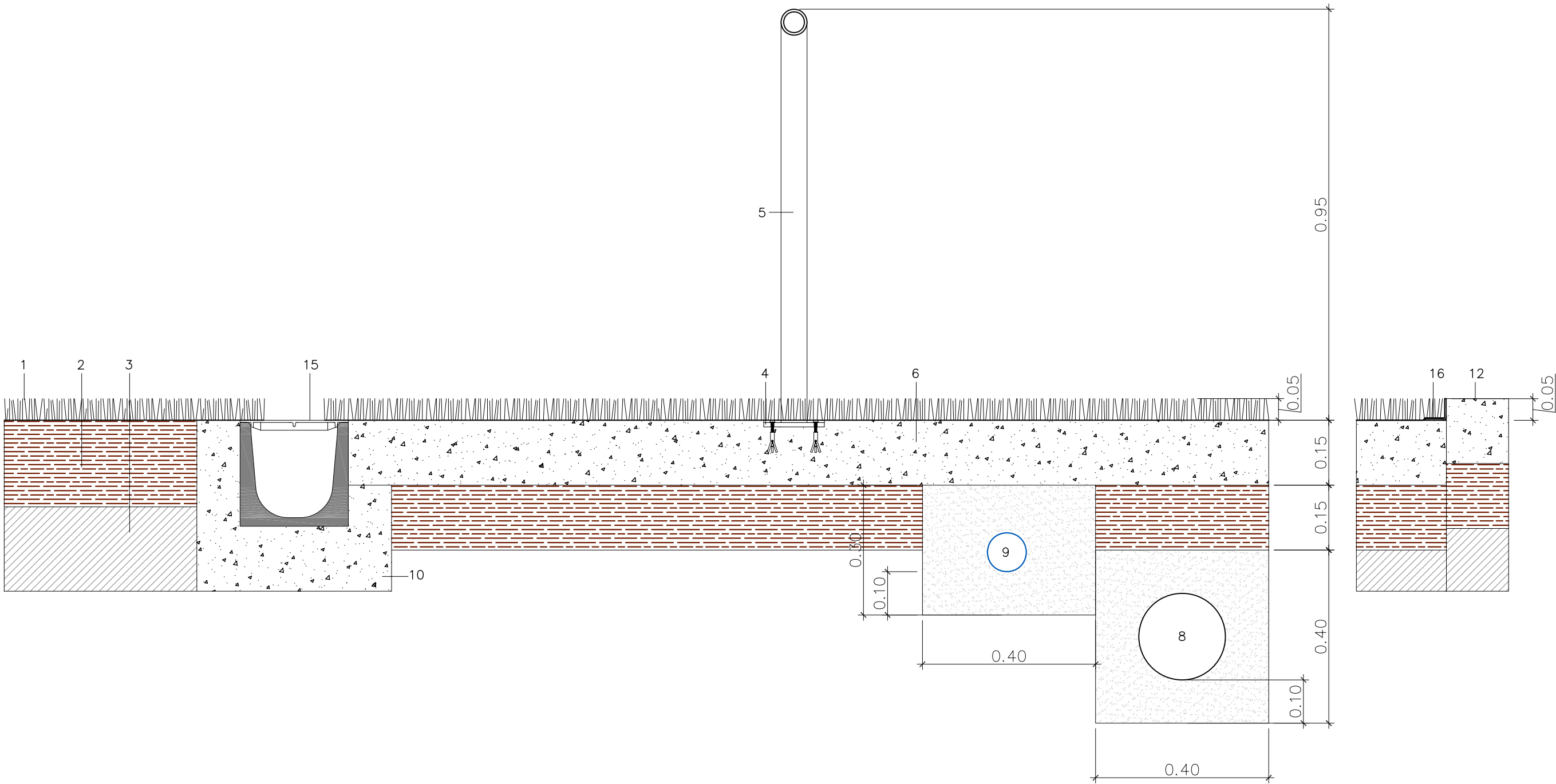
PLANO:  
**DETALLES. BARANDILLA CAMPO**

**D-03**

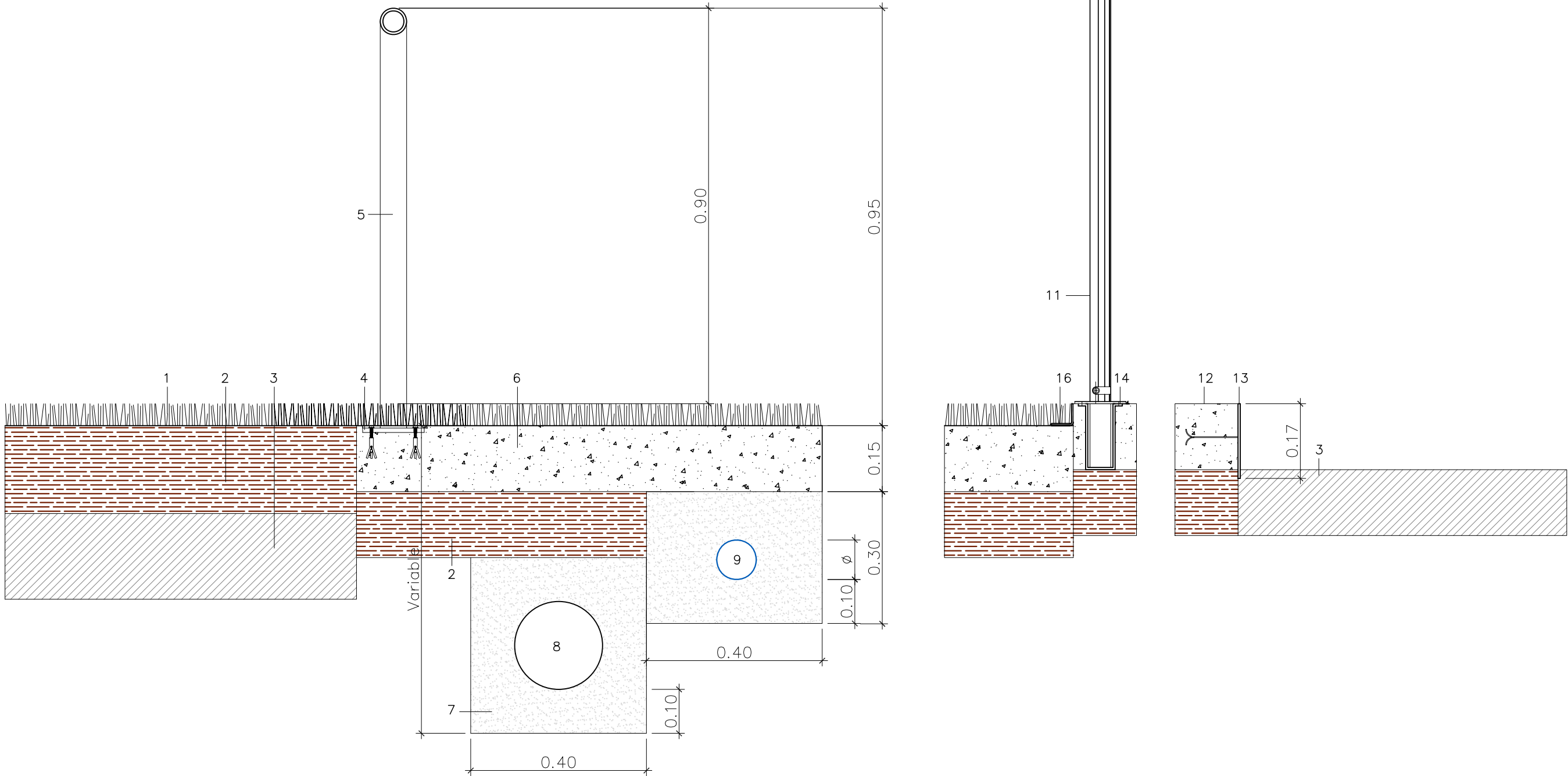
DOCTOR ARQUITECTO:	TEC. GRADO SUP.:	ESCALA:	REM:
JOSE JAVIER GALLARDO ORTEGA	CÓDIGO: 12-15 [OFF II] CST CMF REMODEL INTEGRAL	VARIAS FECHA: MAYO 2016	666



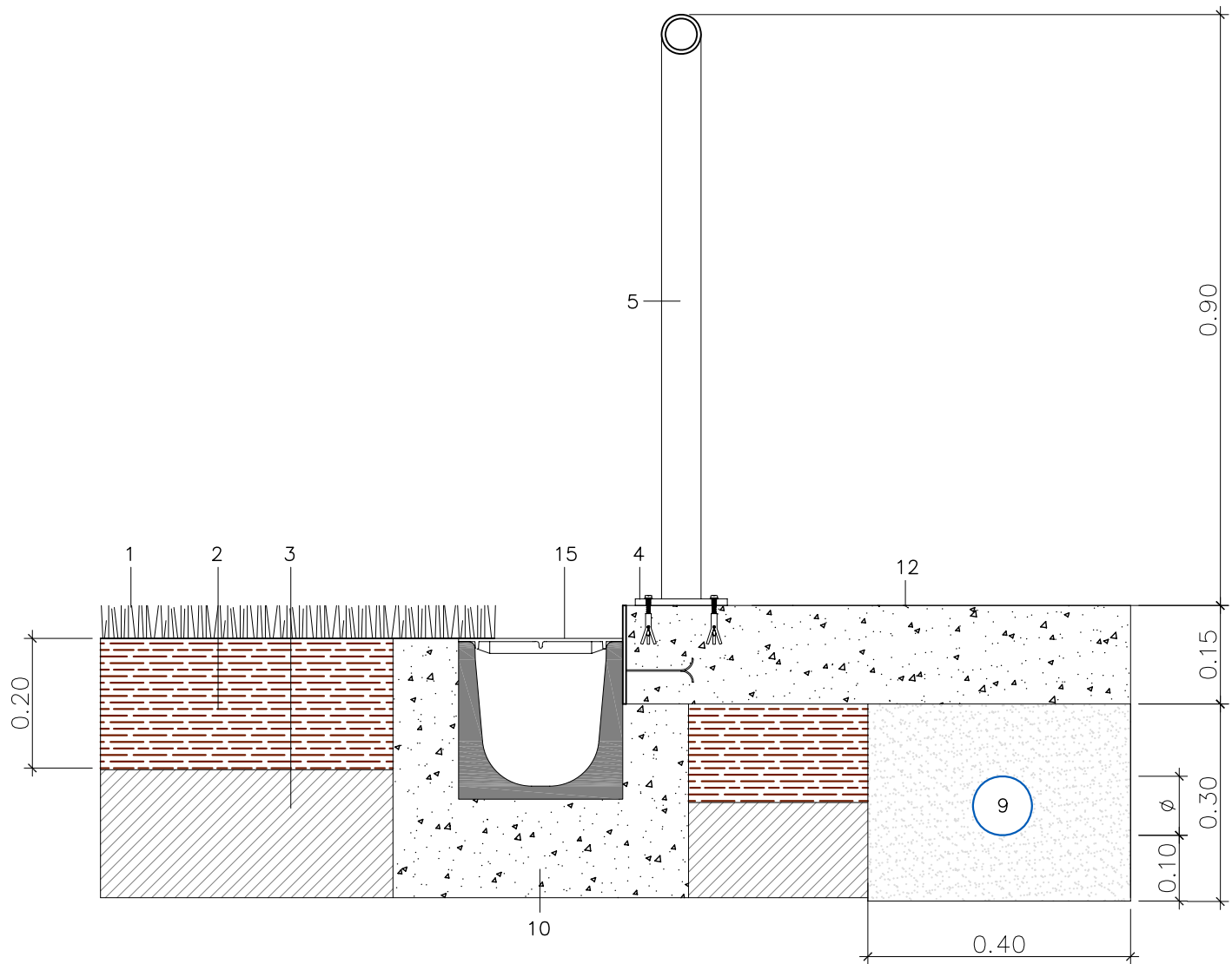
SECCIÓN TIPO DE CÉSPED ARTIFICIAL SOBRE TIERRA – DRENAJE – CÉSPED ARTIFICIAL SOBRE SOLERA – SOLERA TERMINADA



SECCIÓN TIPO DE CÉSPED ARTIFICIAL SOBRE TIERRA – CÉSPED ARTIFICIAL SOBRE SOLERA–SOLERA TERMINADA



SECCIÓN TIPO DE CÉSPED ARTIFICIAL SOBRE TIERRA – DRENAJE –SOLERA TERMINADA



- 1 Césped artificial con hierba fibrilada MONDOTURF S 5.0 o similar equivalente, 100% polipropileno de 11.300 Dtex, de fibra recta y lubricada de 60mm. de altura.+ Relleno de arena de cuarzo redondeada, lavada y seca con un 97% de sílice, granulometría 0,3-0,8mm. 16Kg/m².Acabado superficial granulado de caucho negro, granulometría 0,5-2,5mm. 17Kg/m²
- 2 Subbase de zahorra nivelada y compactada al 98%P.M. según pendientes de proyecto
- 3 Terreno natural
- 4 Anclaje barandilla perimetral pletina acero galvanizado e:10mm Ø120m, Tornillos Allen cabeza avellanada
- 5 Barandilla tubo acero galvanizado e:3mm Ø60mm
- 6 Solera de hormigón armado con fibras e:15cm
- 7 Relleno arena de río en zanja de instalaciones
- 8 Conducción saneamiento de pluviales (según plano instalaciones general
- 9 Tubería de polietileno baja densidad PE100, de 90 mm. y presión nominal de 16 bar
- 10 Dado de hormigón en masa para envolver canaleta de pluviales
- 11 Poste chapa galvanizada e:1,5mm Ø50mm
- 12 Acabado de solera de hormigón fratasado acabada en mortero hidratado coloreado en masa
- 13 Pletina de remate de pavimento acero calibrado galvanizado e:5mm, altura 170mm
- 14 Pletina de acero galvanizado pasante cortada al láser e:5mm Ø120mm
- 15 Canaleta perimetral de hormigón polímero tipo ULMA SU200 o similar, en módulos de 1 ml de longitud, con rejilla nervada de acero galvanizado y cancela de seguridad.
- 16 Angular en L 50x50x5mm acero galvanizado



GERENCIA DE URBANISMO

DIRECCIÓN DE SERVICIOS DE ARQUITECTURA

OFICINA DE PROYECTOS DE ARQUITECTURA

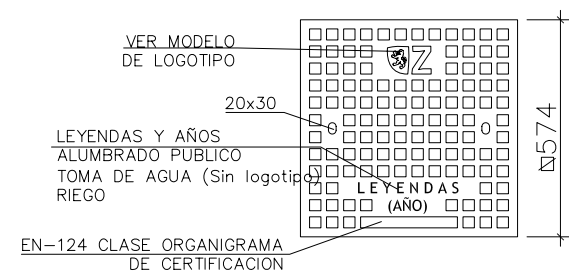
PROYECTO DE REMODELACION INTEGRAL CAMPOS DE FUTBOL MUNICIPALES EN Bº CASETAS

PLANO:

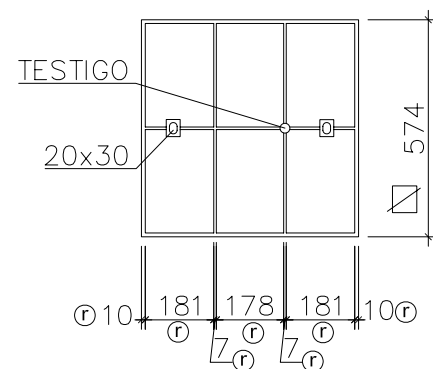
DETALLES. SECCIONES PAVIMENTOS

D-04

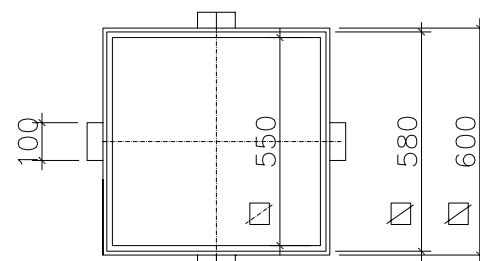
DOCTOR ARQUITECTO:	TEC. GRADO SUP.:	ESCALA:	REM:
JOSE JAVIER GALLARDO ORTEGA	CÓDIGO: 12-15 [OFF II]	1/10	666
	CST CMF REMODEL INTEGRAL	FECHA:	
		MAYO 2016	



PLANTA TAPA  
(CARA SUPERIOR)



PLANTA TAPA  
(CARA INFERIOR)

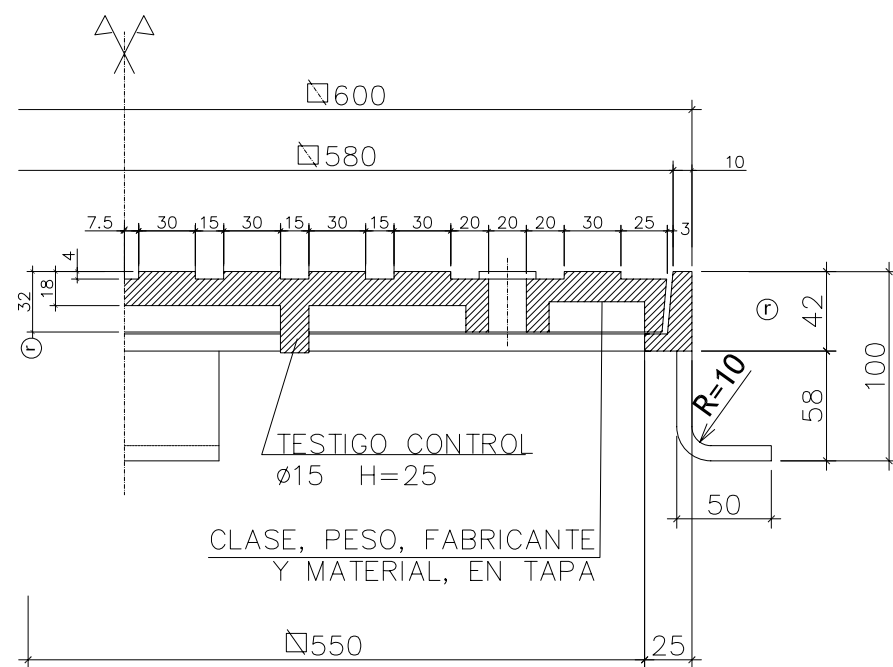


PLANTA MARCO  
E=1:20

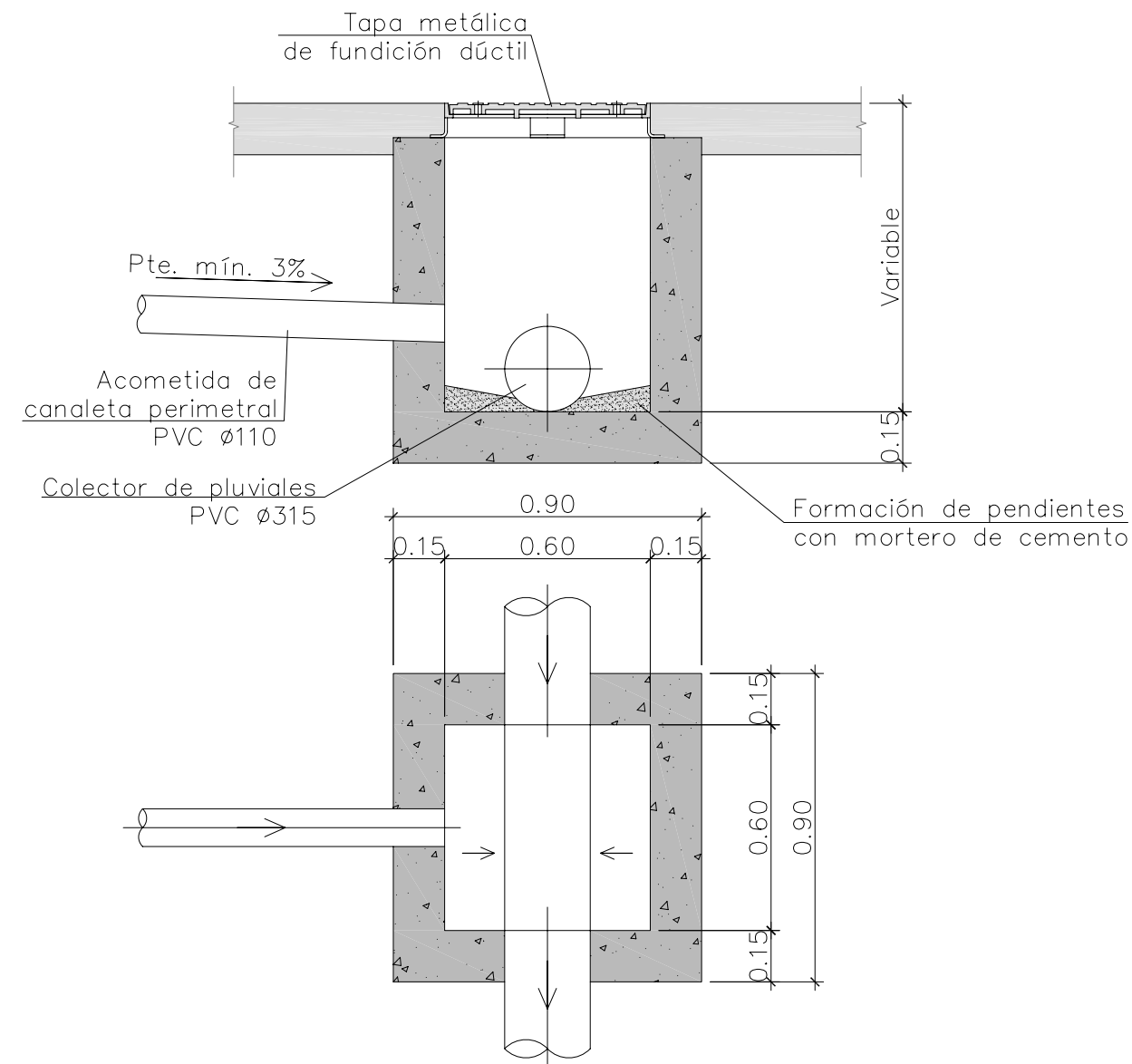
PESO MINIMO TAPA	36,8 Kg.
PESO MINIMO MARCO	11,2 Kg.
CARGA ROTURA	25,-Tm.
Ⓢ Recomendado	

NORMA	EN-124/CLASE C-250
CALIDAD	UNE 36-118-73
MATERIAL	FGE-42-12
	FGE-50-7

MARCO Y TAPA CUADRADO DE 60 cm  
Escala= 1:20 Cotas en mm.



SECCION TAPA Y MARCO  
Escala= 1:4 Cotas en mm.



ARQUETA PLUVIALES 60x60cm.  
Escala= 1:20



GERENCIA DE URBANISMO

DIRECCIÓN DE SERVICIOS DE ARQUITECTURA

OFICINA DE PROYECTOS DE ARQUITECTURA

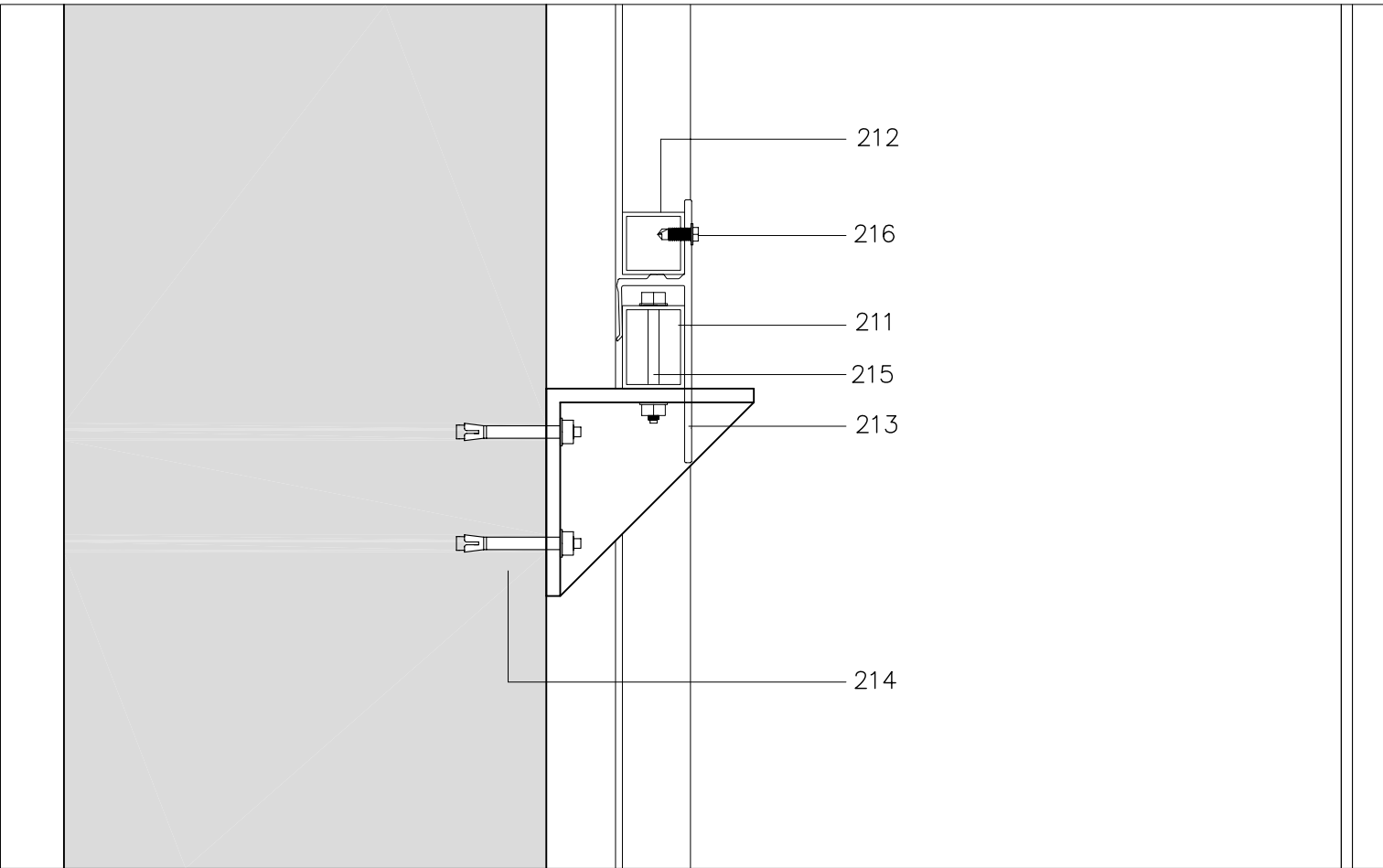
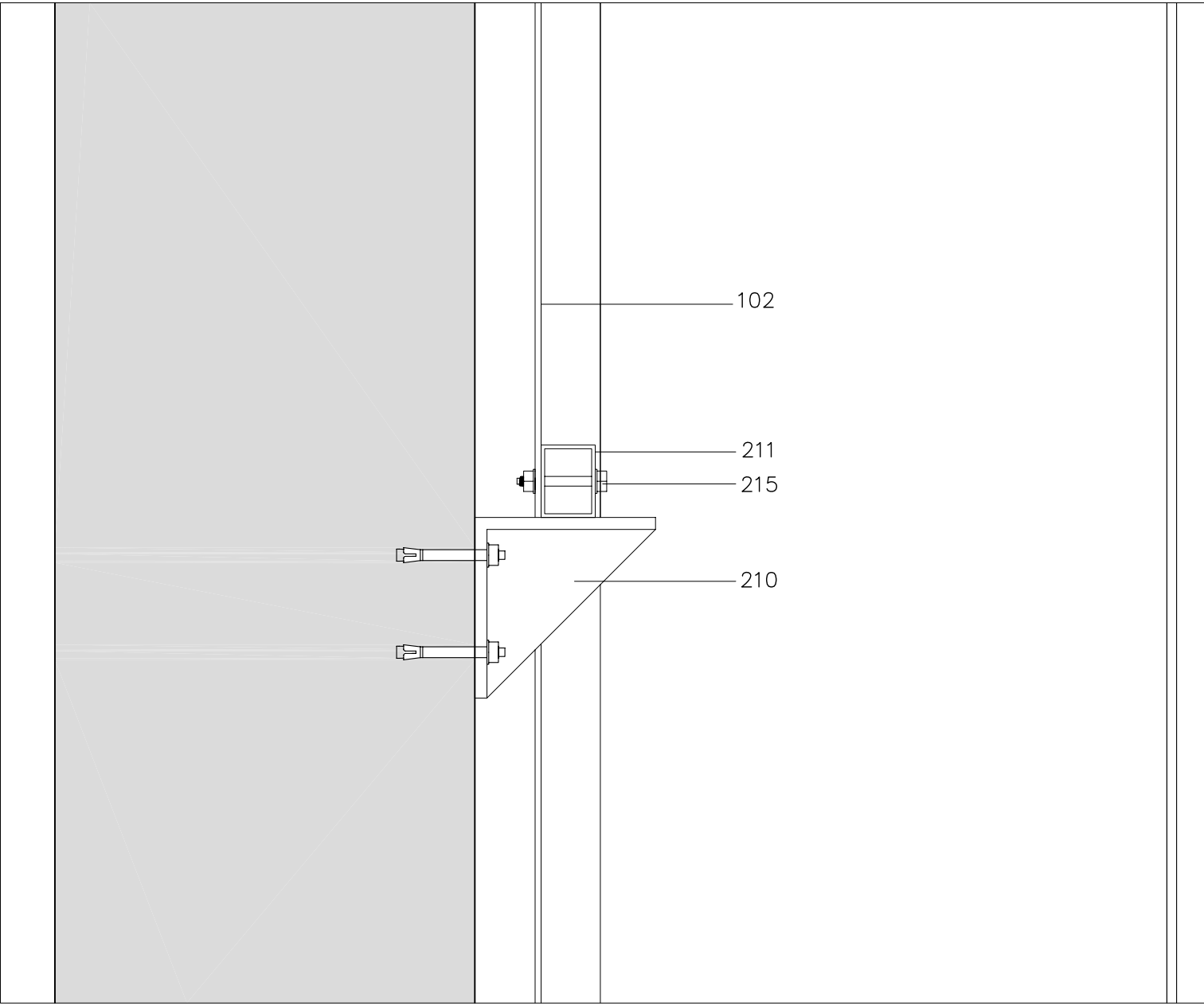
PROYECTO DE REMODELACION INTEGRAL CAMPOS DE FUTBOL  
MUNICIPALES EN Bº CASETAS

PLANO:

DETALLES. ARQUETA REGISTRABLE TIPO

D-05

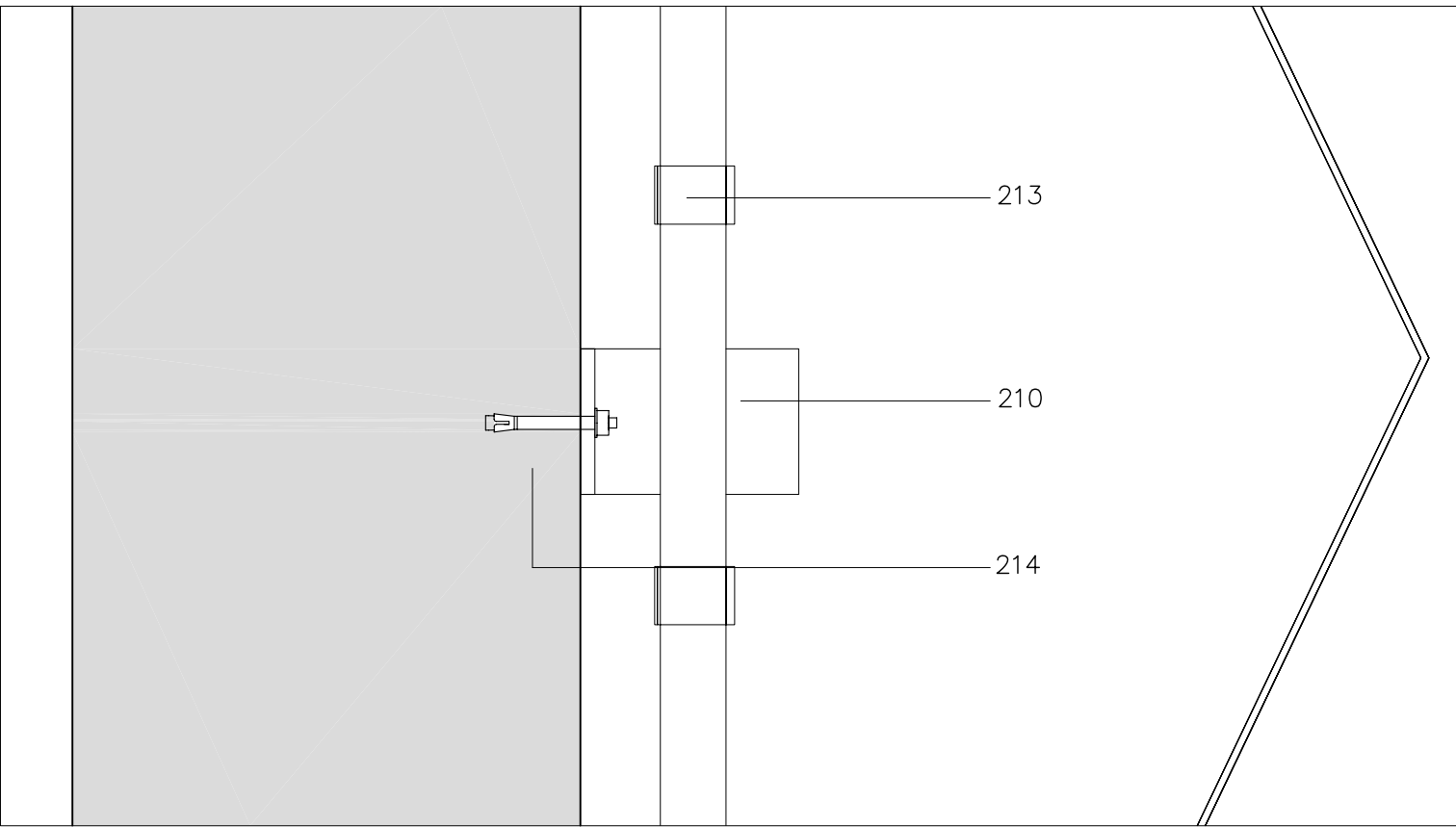
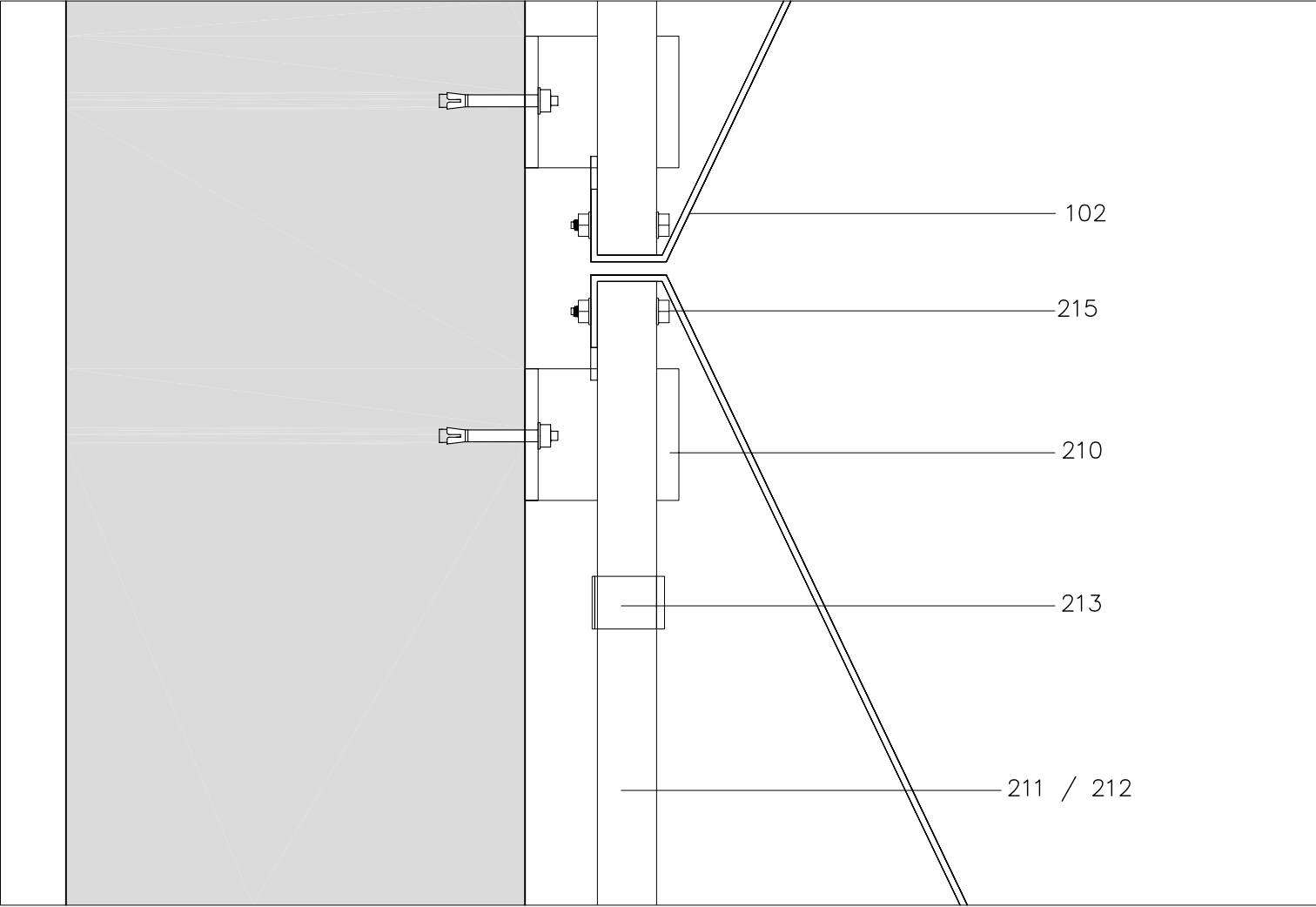
DOCTOR ARQUITECTO:  JOSE JAVIER GALLARDO ORTEGA	TEC. GRADO SUP.:	ESCALA: 1/20-1/10	REM: 666
	CÓDIGO: 12-15 [OFP II] CST CMF REMODEL INTEGRAL	FECHA: MAYO 2016	



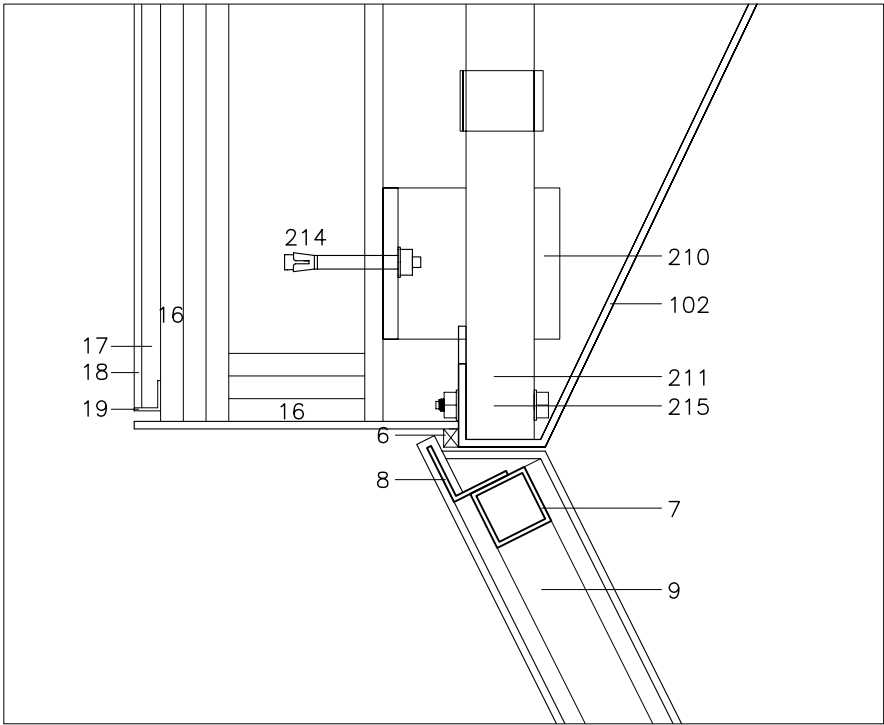
SECCIÓN

DETALLE GENERAL FACHADA CON CHAPA PLEGADA DE ALUMINIO. E: 1/5

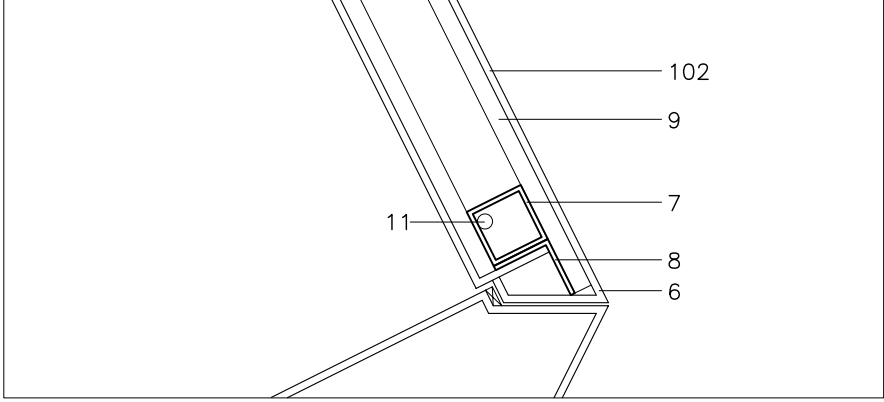
PLANTA



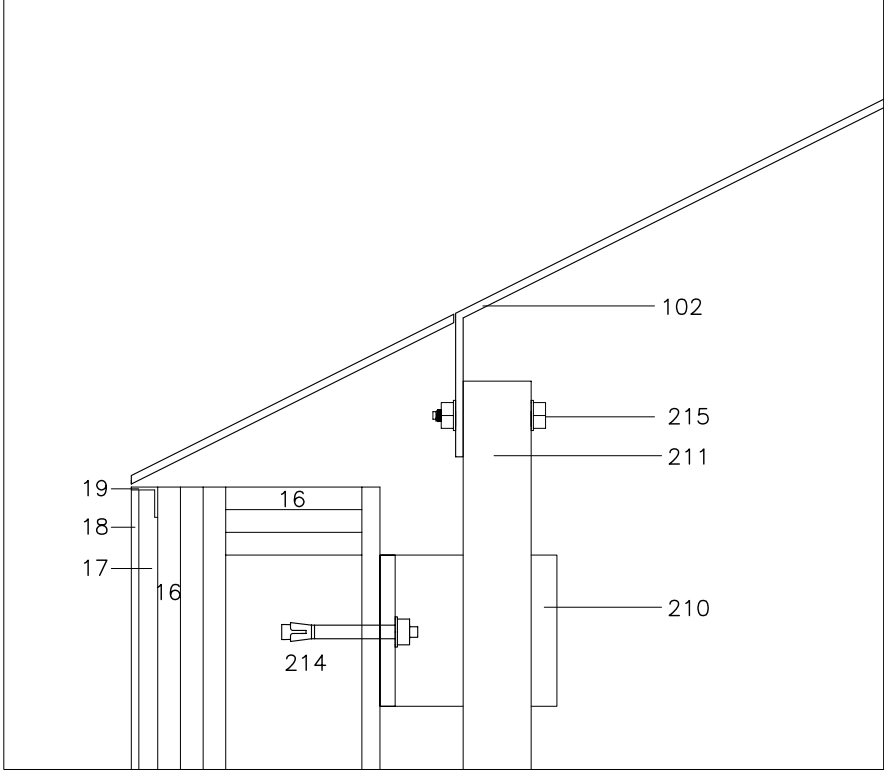
ENCUENTRO DE PACHADA CON APERTURA DE PUERTA E:1/5



ENCUENTRO DE PACHADA CON PUERTA PIVOTANTE E:1/5



JAMBA LATERAL DE PUERTA E:1/5



- 6 CHAPADO ACERO GALVANIZADO E:3MM  
7 BASTIDOR ACERO LAMINADO 40.40.3MM  
8 ANGULAR 40.40.3MM  
9 TABLERO DM HIDRÓFUGO 19MM  
11 BISAGRA PIVOTANTE  
16 PLACA YESO LAMINADO KNAUF DF 15MM  
17 PLACA MORTERO AQUAPANEL 12,5MM  
18 REVESTIMIENTO MORTERO ARMADO FLEXIBLE 4MM  
19 ANGULAR ALUMINIO LACADO  
102. PANEL DE ALUMINIO NATURAL PLEGADO ALEACIÓN 5754, E= 5 MM  
210. SEPARADOR DE ACERO PARA APOYO DE SISTEMA, L 150.10 CON CARTELAS RIGIDIZADORAS  
211. PERFIL TUBULAR DE ACERO 60.45.3 PARA APOYO Y RIGIDIZACIÓN DEL PANEL  
212. PERFIL TUBULAR DE ALUMINIO 45.45.4 PARA RIGIDIZACIÓN Y COLOCACIÓN DE UÑA ANTIVUELCO.  
213. PERFIL UÑA ANTIVUELCO DE ALUMINIO  
214. TACO HRD DE ACERO INOXIDABLE PARA ANCLAJE A ESTRUCTURA PORTANTE  
215. TORNILLO PASANTE DE ACERO INOXIDABLE  
216. TORNILLO AUTOPERFORANTE DE ACERO INOXIDABLE.



**Zaragoza**

AYUNTAMIENTO

GERENCIA DE URBANISMO

DIRECCIÓN DE SERVICIOS DE ARQUITECTURA

OFICINA DE PROYECTOS DE ARQUITECTURA

**PROYECTO DE REMODELACION INTEGRAL CAMPOS DE FUTBOL  
MUNICIPALES EN Bº CASETAS**

PLANO:

**DETALLE MEJORA FACHADA**

**D-06**

DOCTOR ARQUITECTO:  JOSE JAVIER GALLARDO ORTEGA	TEC. GRADO SUP.:	ESCALA: 1/5	REM: 666
	CÓDIGO: 12-15 [OFF II] CST CMF REMODEL INTEGRAL	FECHA: MAYO 2016	